



**КОМИТЕТ ИМУЩЕСТВЕННЫХ ОТНОШЕНИЙ
АДМИНИСТРАЦИИ ПЕРМСКОГО МУНИЦИПАЛЬНОГО ОКРУГА**

РЕШЕНИЕ

о размещении объектов № 535

Пермский край
Пермский округ

06.03.2024

Комитет имущественных отношений администрации Пермского муниципального округа разрешает Публичному акционерному обществу «Россети Урал» (ИНН 6671163413, ОГРН 1056604000970, почтовый адрес: 620026, г. Екатеринбург, ул. Мамина Сибиряка, д. 140)

размещение объекта: «Строительство ВЛ 0,4 кВ с установкой ПУ для электроснабжения поселка Юг (4500087919)»

на землях государственная собственность на которые не разграничена

на срок бессрочно

Местоположение: Пермский край, Пермский муниципальный округ, п. Юг

Приложение: схема предполагаемых к использованию земель или земельных участков.

Особые условия использования:

1) При установке опор электросетевого хозяйства учесть параметры ширины проезда улично-дорожной сети, во избежание сужения полосы отвода дороги. Установить опоры на расстоянии не более 2 метров от границ земельного участка.

2) При условии получения разрешения на производство земляных работ.

Заместитель председателя комитета



(подпись, печать)

М.В. Королева

**Схема предполагаемых к использованию земель
или части земельного участка**

Объект: Строительство ВЛ 0,4 кВ с установкой ПУ для электроснабжения поселка Юг (4500087919)

Местоположение: Пермский край, Пермский муниципальный округ, п.Юг

Площадь земель или части земельного участка, кв.м 121

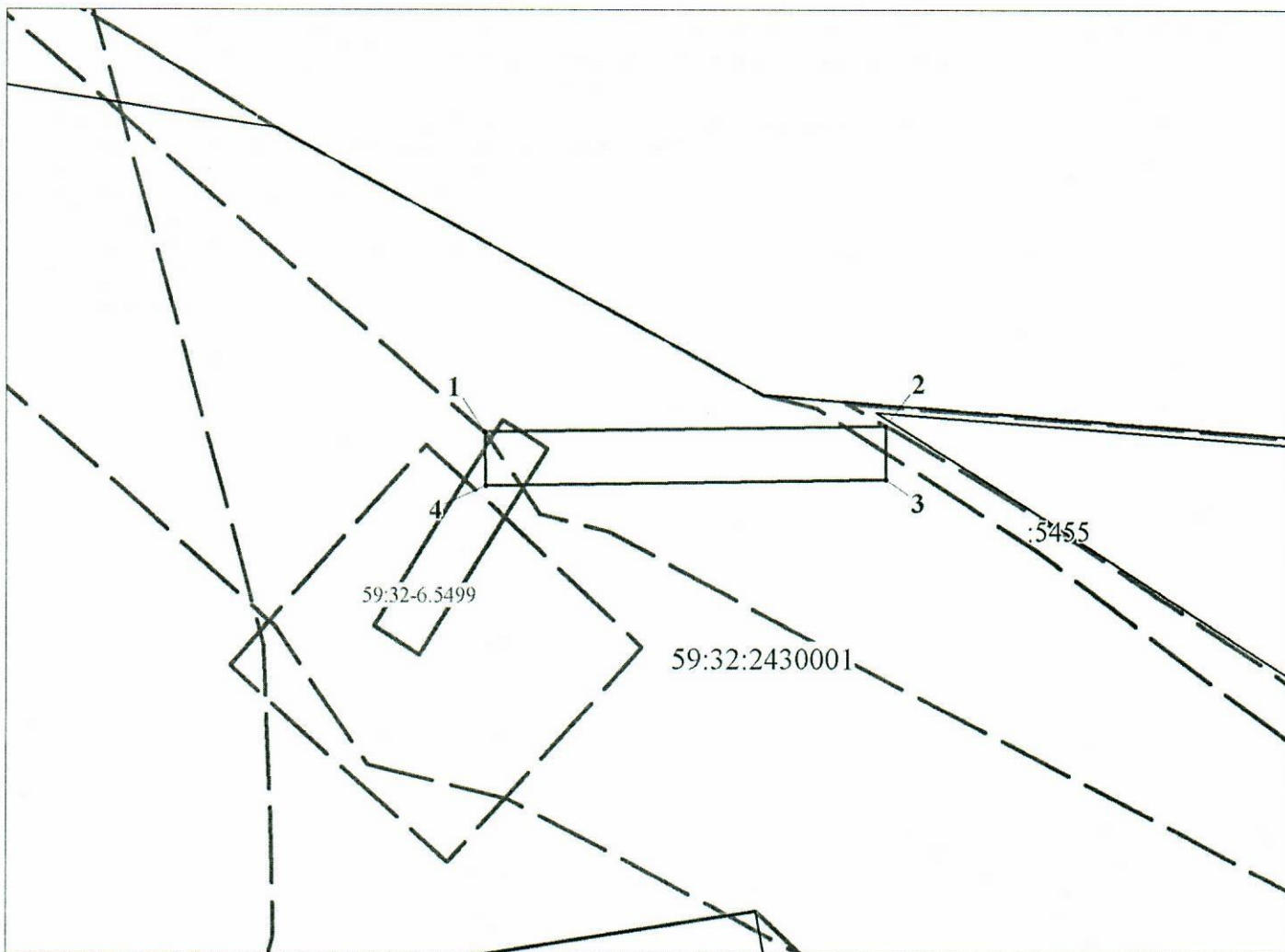
Категория земель: - Земли населенных пунктов

Вид разрешенного использования: -

Цель использования: под объекты инженерного оборудования электроснабжения Строительство ВЛ 0,4 кВ с установкой ПУ для электроснабжения поселка Юг (4500087919)

Описание границ смежных землепользователей:

от точки 1 до точки 1 - земли Пермского муниципального округа



Масштаб 1:500

Условные обозначения:

- предполагаемые к использованию земли;
 - существующая часть границы, имеющиеся в ЕГРН сведения о которой достаточны для определения ее местоположения;
 - 1** - характерные точки границы испрашиваемого земельного участка;
 - границы зон, с особыми условиями использования территории, внесенные в ЕГРН
 - граница кадастрового квартала;
- 59:32:2430001 - кадастровый номер квартала.

Координаты характерных точек МСК-59, зона 2		
№	Координаты, м	
	X	Y
1	2	3
1	486796.89	2229448.91
2	486797.34	2229479.15
3	486793.34	2229479.21
4	486792.89	2229448.97
1	486796.89	2229448.91